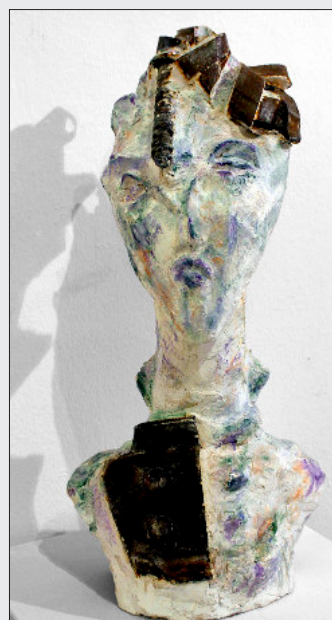
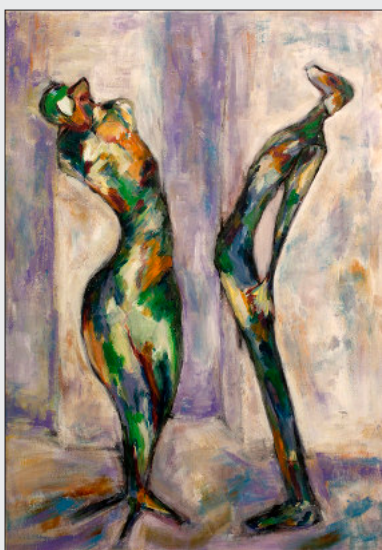




# „Beziehungen“ Gabriele Mai-Schmidt Skulpturen und Bilder



Bei Mai-Schmidt sind zunächst die plastischen Arbeiten aus Beton, Ton und Metall Ausgangspunkt der künstlerischen Tätigkeit.



In der aktuellen Ausstellung sind außerdem Zeichnungen und Acrylbilder zu sehen, die mit einigen Plastiken im Dialog stehen.

Sie stellt beide Kunstrichtungen in einen Zusammenhang oder vielmehr, wie der Ausstellungstitel es ausdrückt – in Beziehung zueinander.

Fotos:  
Harold Augustin  
Gestaltung:  
Lidia B. Gordon